

# SPECTACLE en chansons

## Collèges

---

### Déroulement du spectacle et public :

Le spectacle dure 1H00 – Il s'adresse à toutes les tranches d'âge

**Matériel :** Nous apportons tout le matériel nécessaire... sono Bose système L1 modèle 2 – vidéo projecteur – grand écran (2X3) – éclairage.

**Conditions techniques :** 2H00 d'installation (*et 1 heure de rangement à la fin*). Le noir complet dans la salle permet d'optimiser le visuel sur l'écran.  
Hauteur sous plafond : 2,60 m au minimum

### Exemple d'intervention :

Un collègue nous fait venir pour tous les niveaux

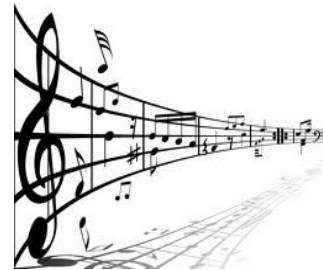
Montage 8H30...10H30

Spectacle 10H30...11H30 avec les 6<sup>ème</sup>/5<sup>ème</sup>

Repas

Spectacle 13H45...14H45 avec les 4<sup>ème</sup>/3<sup>ème</sup>

Démontage 15H00...16H00



**Prise en charge :** Les repas et les nuits nécessités par notre venue sont pris en charge par l'établissement. Toutefois pour réduire les frais, nous acceptons volontiers de manger ou dormir chez un particulier. Pour la nuit, notre seule exigence est d'avoir un bon lit.

### Tarif pour l'année 2023/2024

#### **Pour un devis:**

Nous avons besoin de l'effectif concerné et de votre situation géographique.

#### **A savoir....**

Si vous êtes un petit établissement, il est possible de vous grouper avec un ou plusieurs autres établissements pour réduire le coût. (L'autre établissement pouvant être une école primaire)

Lorsqu'il y a un nombre important d'élèves nous pouvons étaler les spectacles sur plusieurs jours

#### **Important...**

Pour les petites établissements qui sont loin, n'hésitez pas à prendre contact car nos tournées peuvent nous amener à passer tout près de chez vous.